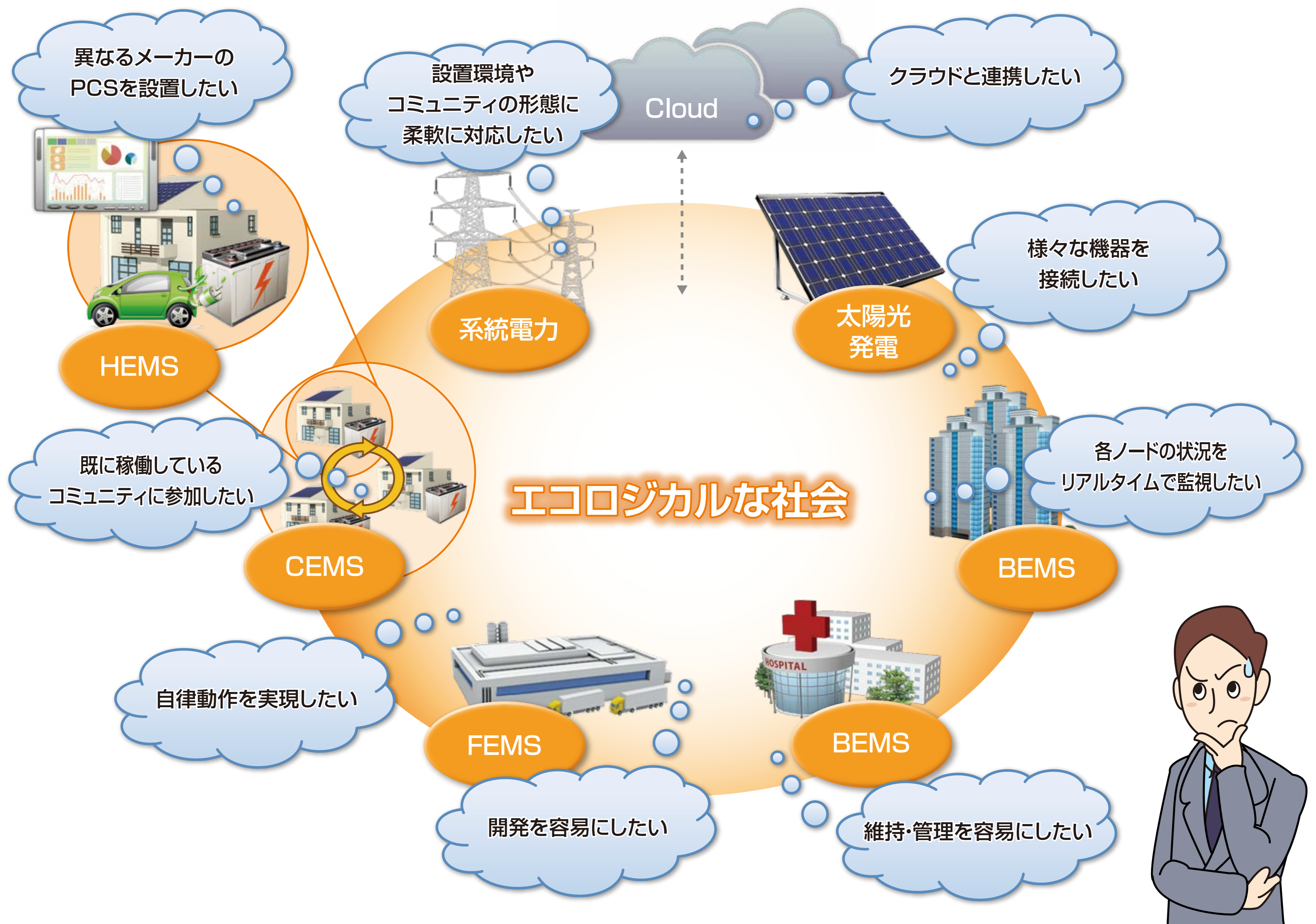


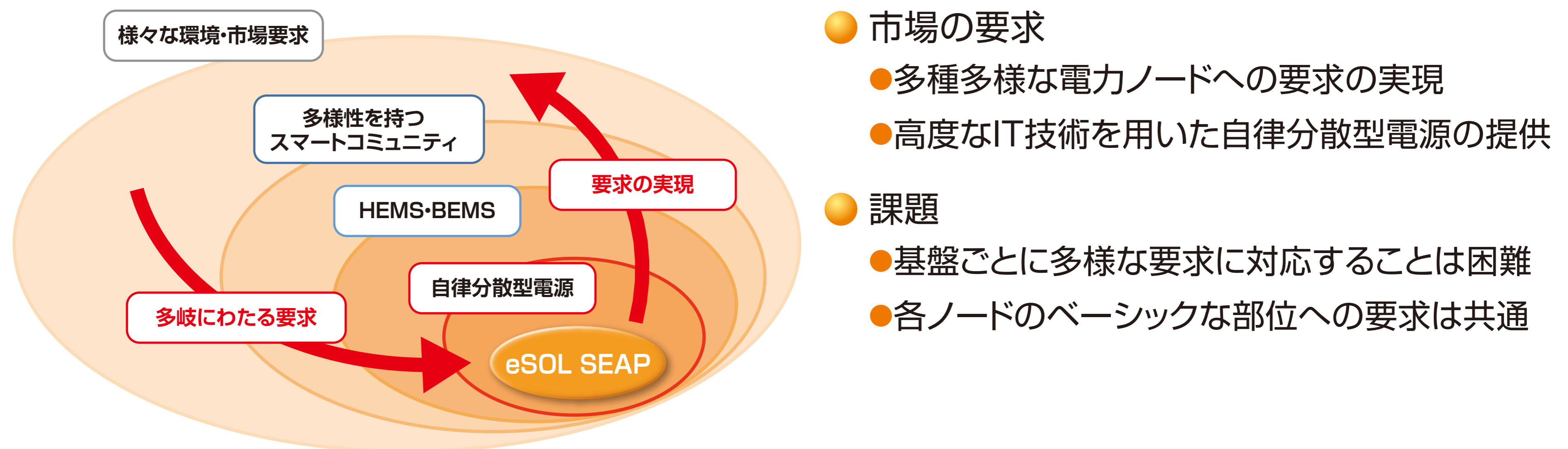
スマートエネルギーシステム向けソフトウェアプラットフォーム

eSOL SEAP Smart Energy Architecture Platform

自律分散型電源の迅速な開発をプラットフォームでサポートします。



コミュニティレベルでの高効率エネルギーマネジメント社会の実現に向けて



プラットフォームとそれに即した開発フレームワークを導入することで、これらの要求に素早く柔軟に対応し、開発効率を向上させることが可能です。