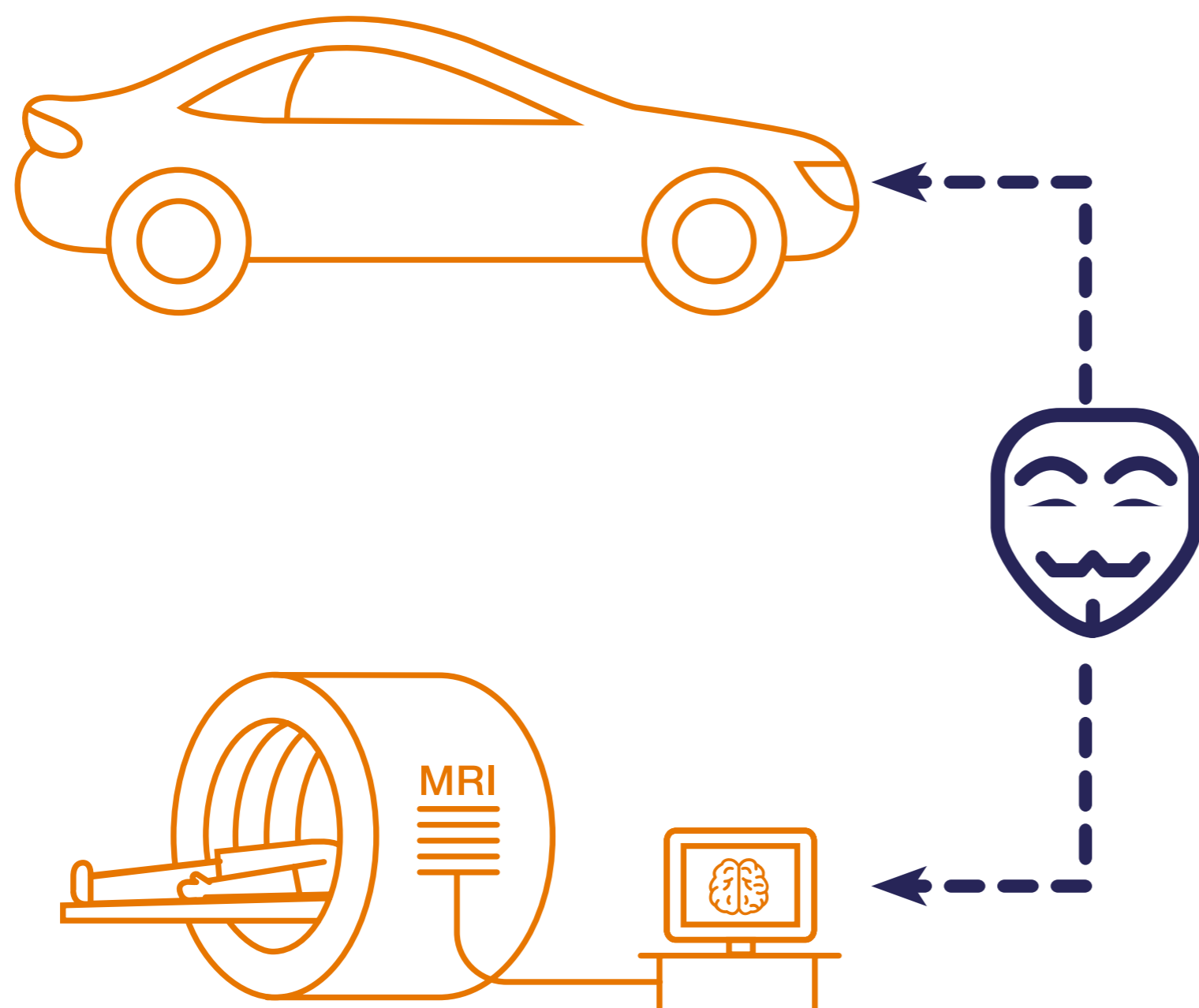


車載ECUや医療機器へのインメモリ攻撃を、デバイス単体で誤検知なく防御します。

IoT時代の脅威



車載分野

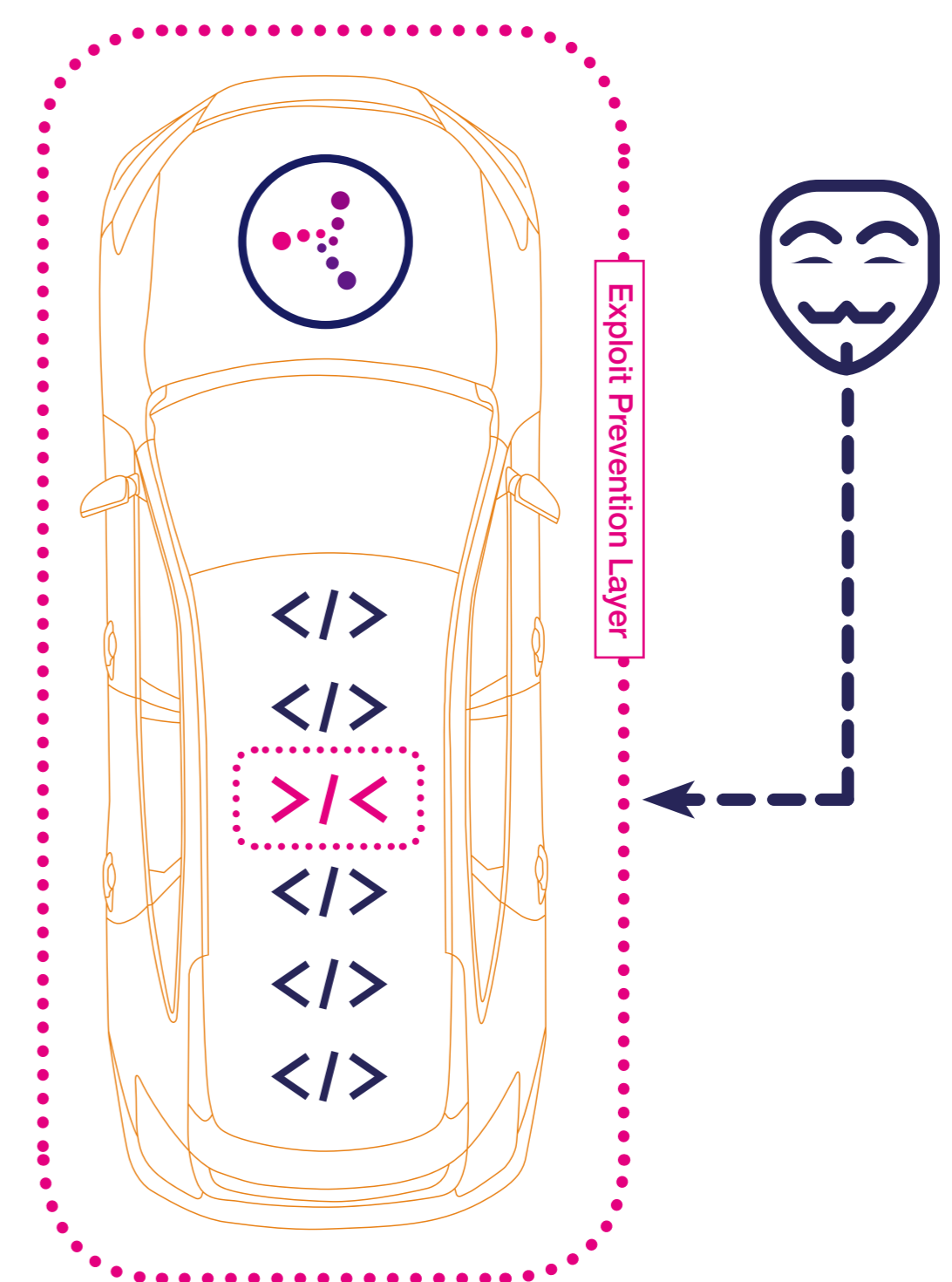
ブレーキ、ステアリング
その他安全に関する機構

医療分野

MRI、X線機器、インスリンポンプなどへの
リモート攻撃

セキュリティ機能の特長

- インメモリ攻撃を防御
- 決められたコード実行のみを許可
- 工場出荷時のセキュリティポリシーを自動生成
- エッジデバイス上で攻撃を検知・ブロックし、
コンテキスト情報と一緒にレポート
- デバイスパフォーマンスへの影響は極小



デモ環境



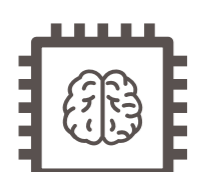
OS

eT-Kernel Compact Multi-Core Edition



セキュリティツール

Karamba Security製Carwall



プロセッサ

ARM® CPUエミュレータ (QEMU)