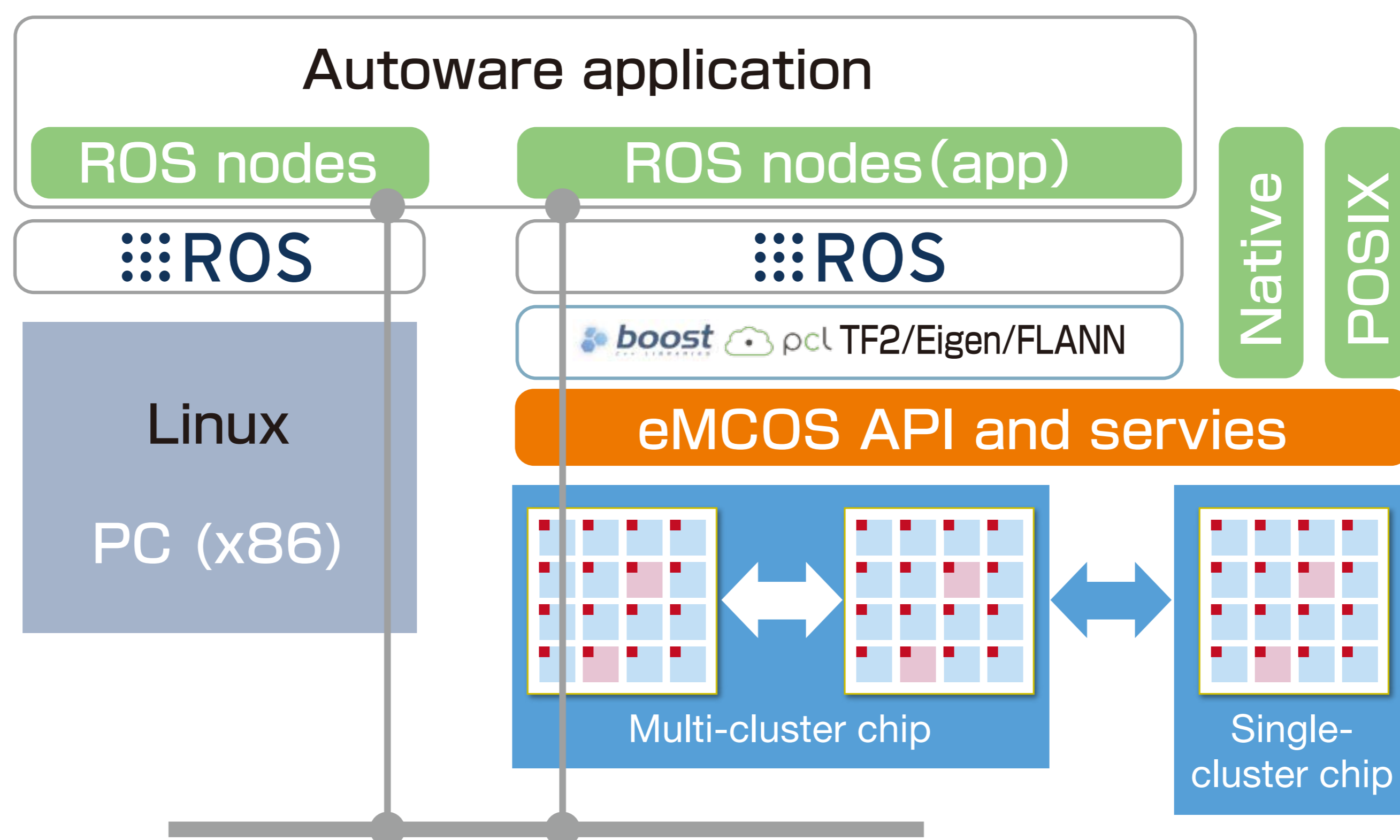
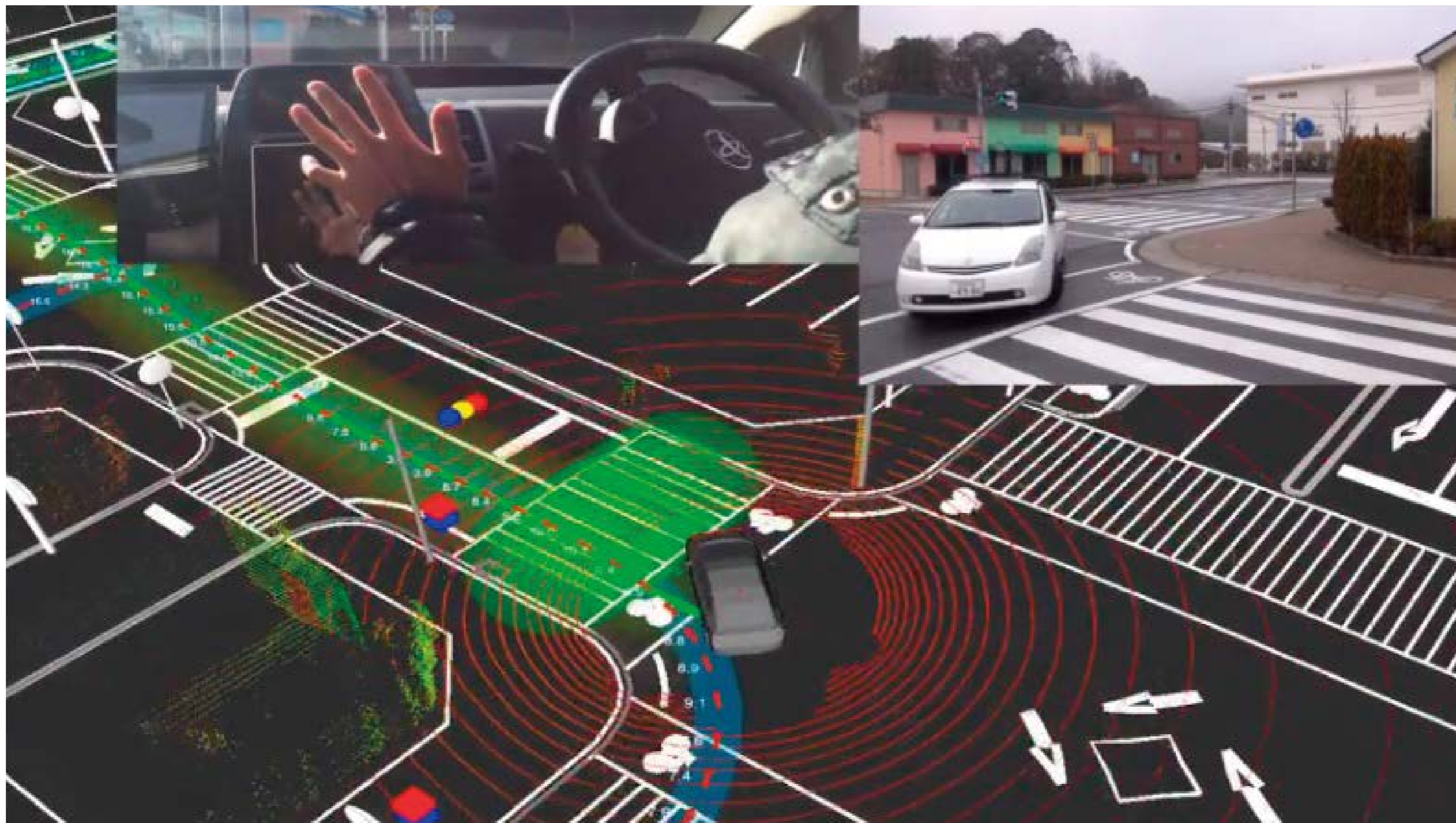


Autowareを使った 自動運転プラットフォーム

新世代のeMCOSは、IoT時代のインテリジェント機器に採用されています。



- 様々な情報を統合して外界の状況を認識し、適切な判断に基づき自律走行する自動運転システムを構築するプラットフォームです。
- 知能化に必要な高度な情報処理能力を実現するため、メニーコアを始めとした各種プロセッサを組み合わせたスケーラブルな分散コンピューティング環境をベースにしています。
- 自動運転プラットフォームには、様々なコンピューティング資源をソフトウェア資産と組み合わせるためのスケーラビリティ、および高い信頼性と安全性を保証するリアルタイム性能の両方が要求されます。
- 「あいちITSワールド2015/第19回名古屋モーターショー」で実車によるデモ走行が行われました。